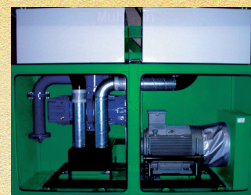


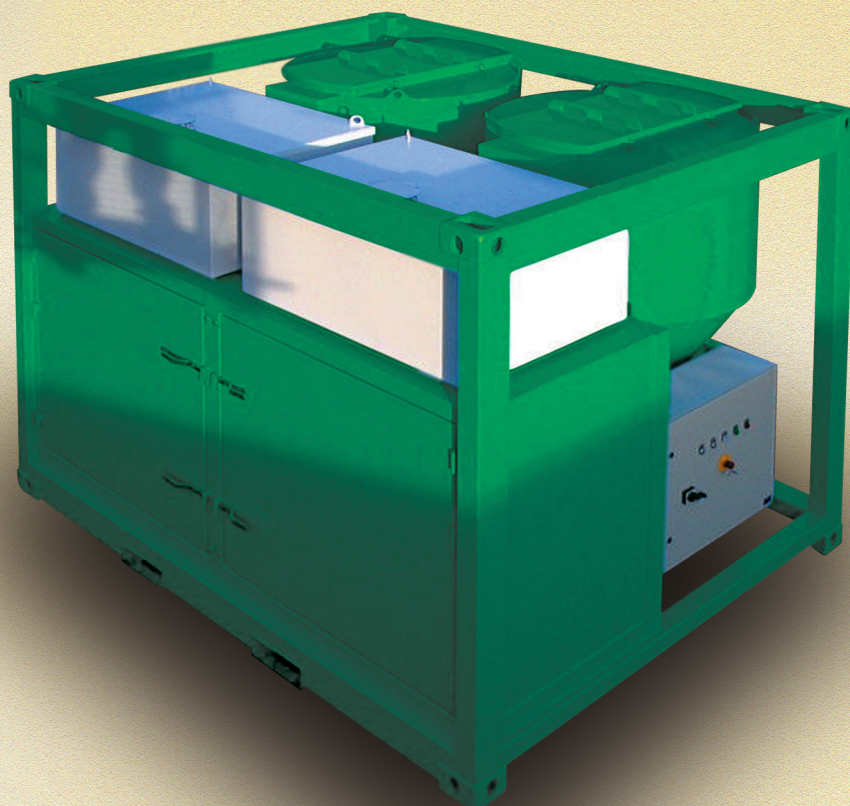


MUNKEBO

*Удобный доступ
к электромотору
через большие
смотровые двери*



*Доступ
к фильтрам
из зоны чистого
воздуха*



Вакуумная установка MB 5000 E5M

CLEMCO

Вакуумная установка MB 5000 E5M

Средства безопасности:

Предохранительный клапан не допускает перегрузки, если засорится всасывающий шланг.

Тепловое реле защищает электромотор от перегрузки.

Провода управления защищены автоматическими предохранителями.

Блокируемый главный выключатель.

Кнопка аварийного выключения на пульте управления.

Напряжение в цепи управления 24 В пост./перем. ток.

Технические характеристики	MB 5000 E5M
Производительность	3-35 т/ч (основные факторы: длина шланга, число изгибов, квалификация оператора)
Максимальное рекомендуемое расстояние перемещения	120 метров
Электрическое питание	3 x 400 В, 50 Гц (системы для другого напряжения по заказу)
Электромотор	110 кВт, изоляция класс F, класс защиты IP 55
Потребляемая мощность (примерно)	90 кВт
Рекоменд. предохранитель	DIN 250 A
Воздушный поток	81 м³/мин при вакууме 500 мбар
Максимальный вакуум	500 мбар
Источник вакуума	3-лопастный нагнетатель Рута
Пылевой фильтр	Фильтр. картридж повышен. мощности
Площадь фильтра	40 м²
Число фильтрующих картриджей	4
Материал фильтра	NA 803-0, полиэстер
Категория применения фильтра, ВИА	U, S, G, C
Система очистки фильтра	Обратная продувка сжатым воздухом из внешнего источника
Продолжительн. обратн. продувки	Электронный регулятор с контроллером
Уровень шума	Менее 85 дБ(А) на расстоянии 1 м
Длина	2991 мм
Ширина	2438 мм
Высота	2591 мм
Вес	4800 кг



MUNKEBO

CLEMCO

Munkebo Clemco AS

www.clemco.ru
www.munkebo.com