



Вариант цеха окраски II



MUNKEBO

Модульная
конструкция
для установки
внутри
помещения



CLEMCO

Munkebo Clemco AS

www.clemco.ru
www.munkebo.com

CLEMCO

Вариант цеха окраски II
Вертикальная подача
воздуха с системой фильтров
Paint Stop производства фирмы
Munkebo.

Цех окраски и дробеструйной обработки



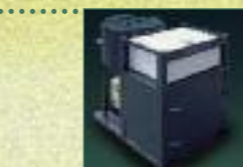
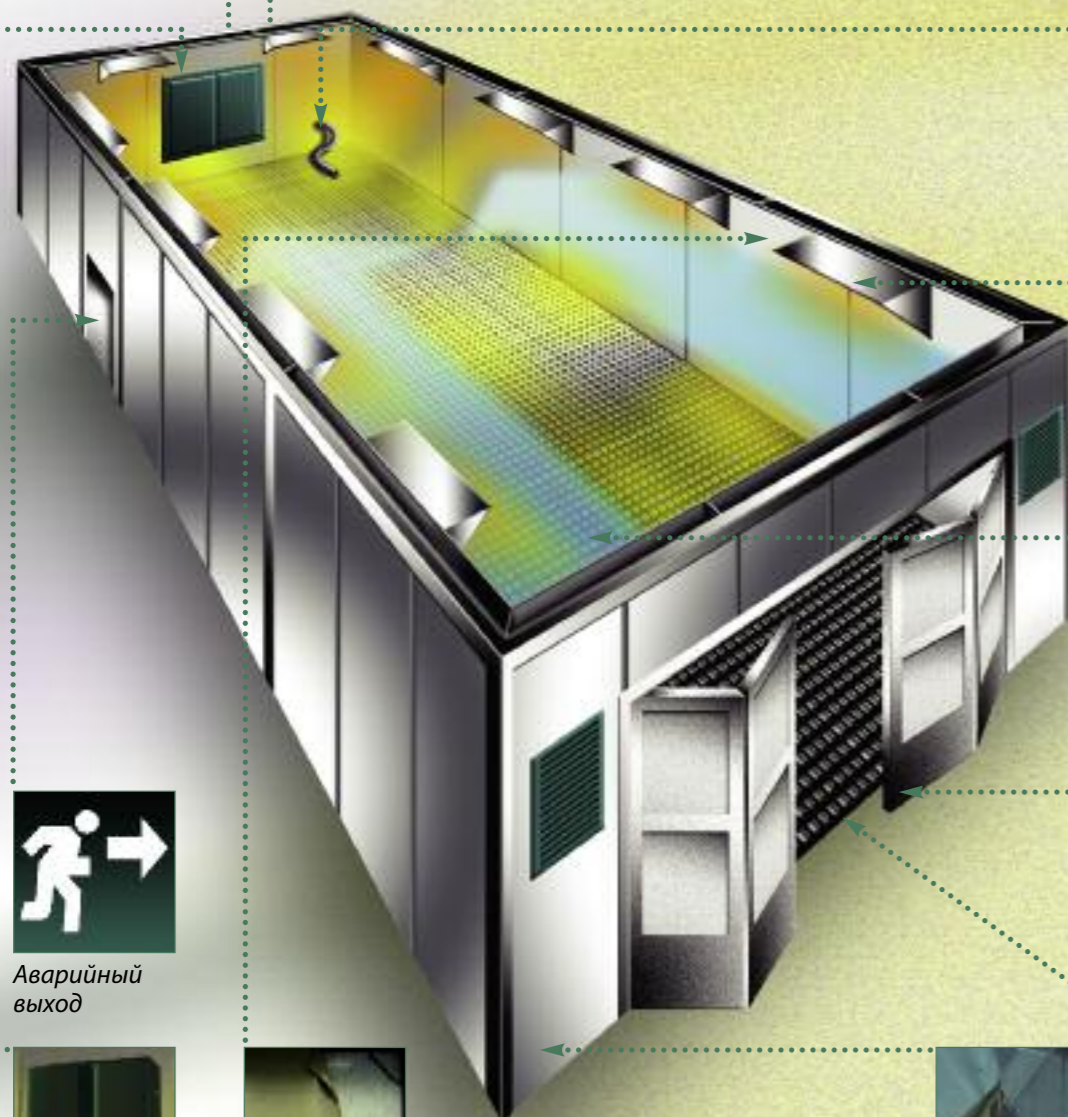
Вариант цеха дробеструйной обработки



Пылесборник



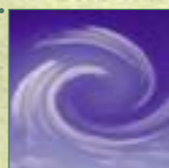
Механический транспортер



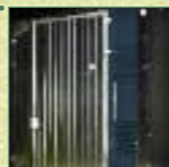
Вакуумная система



Освещение



Горизонтальная подача воздуха



Ворота



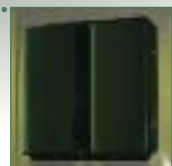
Огнестойкие панели



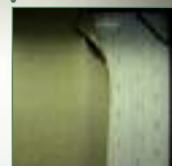
Скребоквые полы



Аварийный выход

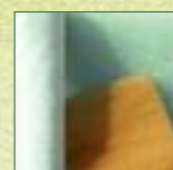


Выпускной лабиринт



Защитное покрытие стен

Вариант цеха окраски I



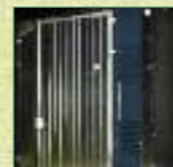
Paint Stop фильтры



Освещение



Горизонтальная подача воздуха



Ворота



Огнестойкие панели



Аварийный выход

Вариант цеха дробеструйной обработки

Горизонтальная подача воздуха с пылесборником Munkebo

Можно также установить все системы регенерации Munkebo, механические или вакуумные, системы очистки абразива и осушители.

Модульная конструкция цеха окраски и дробеструйной обработки Munkebo

Мы совершенствуем качество своих технических решений «под ключ»: новым шагом стала модульная конструкция цеха покраски и дробеструйной обработки.

Корпус цеха состоит из прочных огнестойких пане-

лей, установленных на раму из стального профиля. Панели имеют многослойную структуру – между внешними слоями из оцинкованного металлического листа проложен наполнитель из минеральной ваты.

Основные преимущества сэндвич-панелей – снижение уровня шума от дробеструйной очистки и покраски и высокая степень теплоизоляции.

Ворота и аварийный выход полностью оцинкованы и

имеют изоляцию. Размер ворот ограничен только размером цеха и определяется потребностями клиента.

Чтобы обеспечить оптимальную освещенность, осветительные приборы устанавливаются под углом 45 градусов.

Вариант цеха покраски I

Горизонтальная подача воздуха с системой фильтров Paint Stop производства фирмы Munkebo.

См. также на обороте Вариант цеха покраски II.